



# プラスチックハウス

より良い環境を作物に。

## 安心と光あふれる 快適空間!!



シクスライト

エフクリーン

ポリカーボ

アクリル

POフィルム

シクスライトハウス



### シクスライトクリーンムテキ

- 表面処理を加えたポリエステル超耐久硬質フィルムです。
- 無滴効果は展張期間中保持します。
- 展張後、適度に収縮したルミがとれ、風でバタつきません。
- マルハナバチは、正常に活動します。

エフクリーンハウス



### エフクリーン(フッ素系フィルム)

- 耐久性:  
0.1mmで15~20年
- 光線透過性:  
全光線透過率は95%で、ほぼ露地同様です。  
自然光タイプとUVカットタイプを選べます。
- 防汚性:  
表面張力が低く、優れた防塵性を持っています。
- リサイクル:  
リサイクルシステムの確立でエフクリーンエコとして再生します。

ポリカハウス



### ポリカナミ、ポリカヨコナミ

- プラスチック材料の中で高い衝撃強度を持つポリカーボネート樹脂を使った波板です。
- 耐久性:  
表面に耐候処理を施しています。
- 採光性:  
タルキを使用しないのでハウス内が明るくなります。

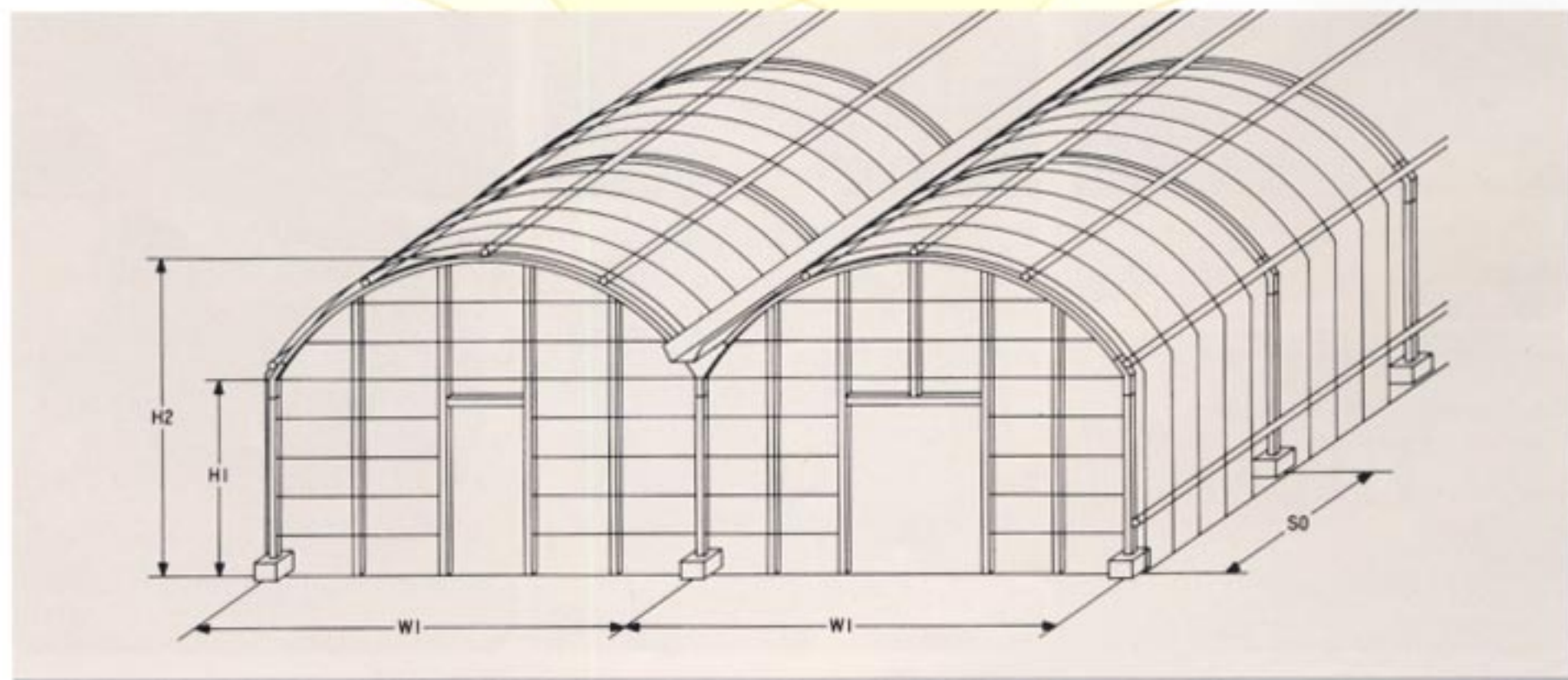


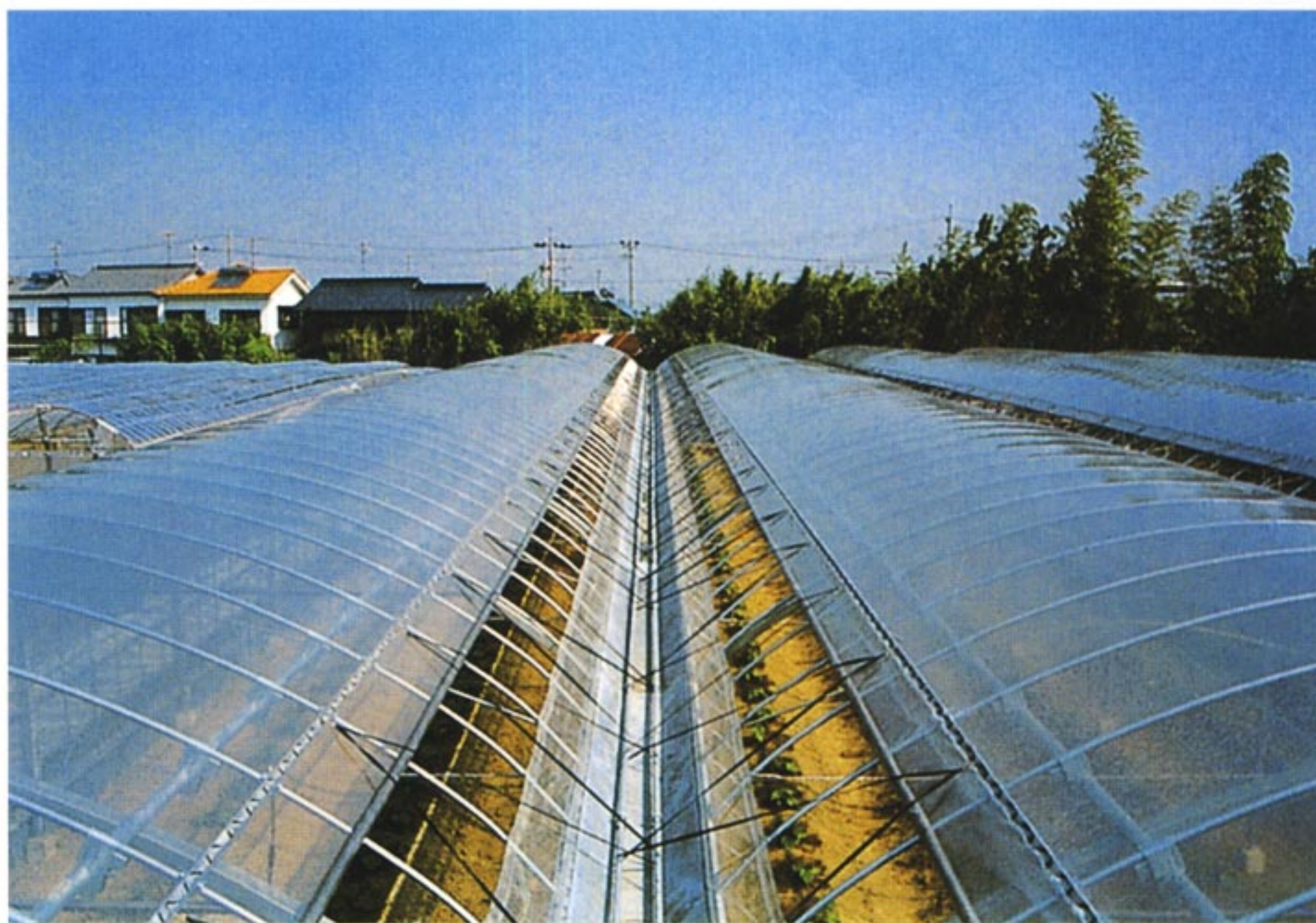
# VKDハウス (丸屋根ハウス)

増収、増益の安定を願い! 今、VKDハウス



**強風、張り替えから開放です。**





**強固**

**POフィルムで5年間**

■特長

- ビニールはもとより、PO系長期展張フィルムにバンド不要でぴったり、フィット。
- 角パイプ合掌入りで堅牢、しかも経済的価格。
- 防滴処理、採光は特に配慮した設計。
- 内張りカーテン、巻き上げ換気、作物誘引寄付帯設備は、容易に取り付け可能は鉄骨丸型ハウスです。

■材料仕様

|                            |         |                       |                        |
|----------------------------|---------|-----------------------|------------------------|
| 主要構造材                      | 側柱      | □50×1.8<br>□75×45×1.6 | 45型、54型、60型<br>54型、60型 |
|                            | 谷柱      | □50×1.8<br>□75×45×1.6 | 45型、54型、60型<br>54型、60型 |
|                            | 合掌      | □50×1.8<br>□75×45×1.6 | 45型、54型、60型<br>54型、60型 |
|                            | 谷樋      | T1.6曲ゲ材               | ガルバニウム<br>ドブメッキ        |
|                            | モヤ、ドーブチ | φ38.1×1.6             |                        |
|                            | アーチパイプ  | φ19.1×1.2             |                        |
| 出入口                        | 片引戸     | W1,200×H2,000         |                        |
|                            | 両引戸     | W2,400×H2,000         |                        |
| 被覆材 P.Oフィルム、ビニール、硬質フィルム、波板 |         |                       |                        |

■規格仕様

単位：m

| 型式     | W1  | H1  | H2  | S0  |
|--------|-----|-----|-----|-----|
| VKD 45 | 4.5 | 2.0 | 3.1 | 3.0 |
| VKD 54 | 5.4 | 2.0 | 3.5 | 3.0 |
| VKD 60 | 6.0 | 2.0 | 3.6 | 3.0 |

※ 柱高(H) 特注間口(W) は、ご相談ください。